

Zwyczajne Zgromadzenie Wspólników krok po kroku

Sprawdź o czym powinieneś pamiętać!

Termin zwołania

ZZW musi zostać zwołane w ciągu

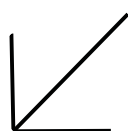
6 MIESIĘCY

od końca roku obrotowego.

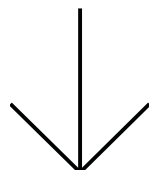
Z reguły termin ten upływa wraz z **końcem czerwca.**

Kto zwołuje? →

Kto zwołuje?

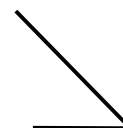


zarząd



**rada nadzorcza,
komisja rewizyjna**

tylko jeżeli zarząd
nie zwoła ZZW w terminie
wskazanym w ustawie
lub umowie spółki

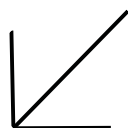


inne osoby

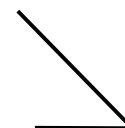
jeżeli takie
uprawnienie
przyznaje
im umowa
spółki

Sposób zwołania →

Sposób zwołania



za pomocą listów poleconych
lub przesyłek nadanych pocztą
kurierską



poczta elektroniczna (jeżeli wspólnik wyraził
na to pisemną zgodę, podając adres, na który
zawiadomienie ma być wysłane)

W obu przypadkach wysłane co najmniej **2 tygodnie** przed terminem ZZW

PAMIĘTAJ, ŻE uchwały można powziąć **pomimo braku formalnego zwołania ZZW**, jeżeli cały kapitał zakładowy jest reprezentowany, a nikt z obecnych nie zgłosił sprzeciwu dotyczącego odbycia ZZW lub wniesienia poszczególnych spraw do porządku obrad

Przedmiot ZZW →

Przedmiot ZZW

Obowiązkowe elementy:

1

rozpatrzenie i zatwierdzenie **sprawozdania finansowego** za ubiegły rok obrotowy

2

rozpatrzenie i zatwierdzenie **sprawozdania zarządu z działalności spółki** za ubiegły rok obrotowy

Przedmiot ZZW →

Przedmiot ZZW

Obowiązkowe elementy:

3

powzięcie uchwały o **podziale zysku albo pokryciu straty**

Pamiętaj aby sprawdzić czy umowa wymaga przeznaczenie zysku/straty na określone cele!

4

udzielenie **członkom zarządu (ewentualnie również rady nadzorczej) absolutorium** z wykonania przez nich obowiązków

Pamiętaj, że:

- wspólnik (członek organu) nie bierze udziału w głosowaniu nad udzieleniem mu absolutorium
- potrzebna jest oddzielna uchwała dla każdego członka organu
- absolutorium udzielane jest również członkom organów, którzy zostali odwołani w ciągu roku
- głosowanie nad udzieleniem absolutorium jest tajne

Przedmiot ZZW →

Przedmiot ZZW

Fakultatywne elementy:

1

rozpatrzenie i zatwierdzenie sprawozdania finansowego grupy kapitałowej

2

inne sprawy np.:

- ✓ odwołanie/powołanie członków zarządu (**warto sprawdzić czy mandat członków zarządu nie wygasł**)
- ✓ zmiana umowy spółki
- ✓ podjęcie uchwały o dalszym istnieniu spółki jeżeli strata spółki przewyższa sumę kapitałów zapasowego i rezerwowych oraz połowę kapitału zakładowego

Badanie przez biegłego? →

Badanie przez biegłego rewidenta

Badaniu przez biegłego podlegają roczne skonsolidowane sprawozdania finansowe grup kapitałowych oraz sprawozdania jednostek kontynuujących działalność m.in. w przypadku:

- ✓ Innych jednostek (np. **sp. z o.o.**) jeżeli w poprzedzającym roku obrotowym, za który sporządzono sprawozdania finansowe, zostały spełnione **co najmniej 2** z następujących warunków:
 - a) średnioroczne zatrudnienie w przeliczeniu na pełne etaty wyniosło **co najmniej 50 osób**
 - b) suma aktywów bilansu na koniec roku obrotowego stanowiła równowartość w walucie polskiej co najmniej **2 500 000 euro**
 - c) przychody netto ze sprzedaży towarów i produktów oraz operacji finansowych za rok obrotowy stanowiły równowartość w walucie polskiej co najmniej **5 000 000 euro**

A także →

Badanie przez biegłego rewidenta

Sprawozdanie musi być zbadane przez biegłego rewidenta również w przypadku:

- ✓ banków, zakładów ubezpieczeń oraz zakładów reasekuracji
- ✓ SKOK
- ✓ jednostek działających na podstawie przepisów o obrocie papierami wartościowymi oraz przepisów o funduszach inwestycyjnych
- ✓ jednostek działających na podstawie przepisów o organizacji i funkcjonowaniu funduszy emerytalnych
- ✓ krajowych instytucji płatniczych i instytucji pieniądza elektronicznego
- ✓ spółek akcyjnych, z wyjątkiem spółek będących na dzień bilansowy w organizacji

A także →

Badanie przez biegłego rewidenta

Sprawozdanie musi być zbadane przez biegłego rewidenta również w przypadku:

- ✓ **spółek przejmujących i spółek nowo zawiązanych** (dotyczy to sprawozdania sporządzonego za rok obrotowy, w którym nastąpiło połączenie)
- ✓ rocznego sprawozdania finansowe jednostek sporządzonego **zgodnie z MSR**
- ✓ połączonego sprawozdania finansowego **funduszy inwestycyjnych** z wydzielonymi subfunduszami oraz rocznego sprawozdania jednostkowego subfunduszy

Błędy związane z ZZW →

Błędy związane z ZZW

Do najczęstszych błędów związanych z ZZW można zaliczyć:

- 1** **Zwołanie ZZW w innym miejscu niż siedziba spółki lub inne miejsce wskazane w umowie spółki i brak pisemnej zgody** wspólników na odbycie ZZW w tym miejscu
- 2** **Brak wcześniejszego wyznaczenia** przez uprawniony organ **biegłego rewidenta** do badania sprawozdania (z reguły zgromadzenie wspólników) lub wyznaczenie biegłego przez niewłaściwy organ
- 3** **Głosowanie jawne zamiast tajnego** przy odwołaniu/powołaniu członków zarządu, rady nadzorczej oraz udzielaniu absolutorium
- 4** **Brak wyłączenia się wspólnika** przy głosowaniu nad uchwałą w sprawie udzielenia mu absolutorium
- 5** **Udzielanie absolutorium całemu zarządowi**, zamiast poszczególnym jego członkom

Zgłoszenie do US →

Zgłoszenie do Urzędu Skarbowego

Termin:

10 DNI

od daty zatwierdzenia
sprawozdania finansowego

Kto zgłasza:

ZARZĄD

Jakie dokumenty? →

Zgłoszenie do Urzędu Skarbowego

Potrzebne dokumenty:

1

sprawozdanie finansowe

2

odpis uchwały zatwierdzającej sprawozdanie finansowe

3

opinia i raport biegłego rewidenta (jeżeli są wymagane)

SPRAWDŹ CZY OPINIA JEST WYMAGANA →

Zgłoszenie do KRS →

Zgłoszenie do KRS

Termin:

15 DNI

od daty zatwierdzenia
sprawozdania finansowego

Kto zgłasza:

ZARZĄD

Jakie dokumenty? →

Zgłoszenie do KRS

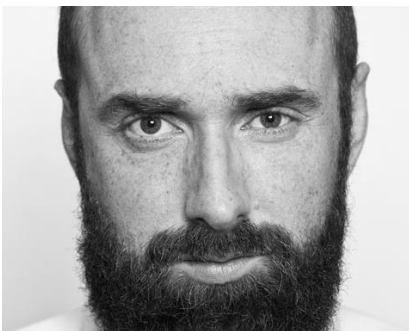
Potrzebne dokumenty:

- 1** formularz urzędowy KRS-Z30, ewentualnie jeżeli zgłaszane są jeszcze inne zmiany
formularz urzędowy KRS-Z3 + KRS-ZN
- 2** sprawozdanie finansowe wraz ze sprawozdaniem zarządu z działalności
- 3** opłata w wysokości **140 zł** (40 zł – opłata sądowa; 100 zł – opłata za ogłoszenie w MSiG), a jeżeli zgłaszane będą jeszcze **inne zmiany** to opłata będzie wynosiła **350 zł** (250 zł – opłata sądowa; 100 zł – opłata za ogłoszenie w MSiG)
- 4** protokół ZZW zawierający wszystkie uchwały [SPRAWDŹ JAKIE UCHWAŁY →](#)
- 5** opinia i raport biegłego rewidenta (jeżeli wymagana) [SPRAWDŹ CZY WYMAGANE →](#)
albo oświadczenie o braku obowiązku badania sprawozdania przez biegłego

Masz inne pytania? →

Chcesz wiedzieć więcej?

Skontaktuj się z nami. Doradzimy Ci najlepsze możliwe rozwiązanie w danej sytuacji:



Aleksander Gałek

radca prawny

tel. (+48) 693 555 411

a.galek@pragmatiq.pl



Karolina Kulińska

aplikant radcowski

tel. (+48) 693 555 415

k.kulinska@pragmatiq.pl

Więcej o nas →

PragmatIQ Kancelaria Prawna

ul. Grunwaldzka 107
60-313 Poznań
[zobacz na mapie Google](#)

Tel. 61 8 618 000
Fax 61 8 618 555
kancelaria@pragmatiq.pl

Biuro w Warszawie

ul. Grzybowska 87
Concept Tower
00-844 Warszawa
[zobacz na mapie Google](#)

Tel. 22 21 28 340
Fax. 22 20 34 154
warszawa@pragmatiq.pl

Ponad **350 artykułów** o podobnej tematyce w portalu [Doradzamy.to](#)
